

۳۶-مانور سلیک یعنی؟

الف) فشار روی غضروف تیروئید برای بستن راه مری

ب) فشار روی غضروف تیروئید برای دید بهتر گлот

[www.nashr-estekhdam.ir](http://www.nashr-estekhdam.ir)

ج) فشار روی غضروف کریکوئید برای بستن راه مری

د) فشار روی غضروف کریکوئید برای دید بهتر گлот

گزینه ج صحیح است

۳۷-در بررسی نبض یک بیمار فاقد تنفس، اگر از وجود نبض بیمار مطمئن نیستید کدام اقدام را

باید انجام دهید؟

الف) شروع CPR

ب) فقط اکسیژن تجویز و بررسی مجدد نبض بعد از ۲ دقیقه

ج) کمک گرفتن از همکار دیگر جهت حصول اطمینان از عدم وجود نبض

د) استفاده از مانیتورینگ قلبی جهت بررسی نبض

گزینه الف صحیح است

۳۸- در مورد استفاده از وسیله تهویه با ماسک کیسه دار (BVM) کدام مطلب صحیح است؟

الف) با به کار بردن BVM احتمال بروز آسپیراسیون کمتر می شود.

ب) با به کار بردن BVM امکان تهویه با فشار مثبت برای بیمار امکان پذیر است.

[www.nashr-estekhdam.ir](http://www.nashr-estekhdam.ir)

ج) طی به کار بردن BVM لزومی به مانور باز کردن راه هوایی وجود ندارد.

گزینه ب صحیح است

۳۹- اولین دوز اپی نفرین وریدی در ایست قلبی - تنفسی بزرگسالان و کودکان به ترتیب چه قدر است؟

ب) ۲ mg و ۰/۰۲mg/kg

الف) ۱ mg و ۰/۰۱mg/kg

د) ۲ mg و ۰/۲mg/kg

ج) ۱ mg و ۰/۱mg/kg

گزینه الف صحیح است

۴۰- در کدام یک از شرایط زیر ضربان های زودرس بطنی (PVC) نسبت به سایرین ممکن است خطرناک تر باشند؟

الف) PVC های چند کانونی

[www.nashr-estekhdam.ir](http://www.nashr-estekhdam.ir)

ب) پدیده R روی T

ج) PVC های یک در میان (بای ژمینه)

د) پدیده PVC تکراری پشت سر هم (دوتا PVC با هم)

گزینه ب صحیح است

۴۱- در حین اقدامات لازم درمانی برای فردی که دچار انسداد شدید راه هوایی توسط جسم خارجی شده است، نام برده بی هوش گردیده است. در مورد ارزیابی و معاینه دهان برای درآوردن جسم خارجی کدام مطلب را صحیح می دانید؟

الف) لزومی به معاینه مکرر دهان وجود ندارد.

ب) بعد از هر ۲ دقیقه فشردن قفسه سینه و تهویه کمکی باید این ارزیابی انجام شود.

ج) لازم است قبل از هربار تهویه کمکی این ارزیابی انجام شود.

د) بعد از هر ۵ سیکل فشردن قفسه سینه و تهویه کمکی باید این ارزیابی انجام شود.

گزینه ج صحیح است

۴۲- در حین CPR یک فرد ۴۵ ساله طی آنالیز با ریتم فیبریلاسیون بطنی (VF) مواجه می شوید. توصیه شما در مورد استفاده از شوک در این بیمار کدام است؟

الف) دادن یک شوک ۱۰۰ ژول با دستگاه بای فازیک

ب) دادن یک شوک ۲۰۰ ژول با دستگاه بای فازیک

ج) دادن یک شوک ۳۰۰ ژول با دستگاه مونوفازیک

د) دادن شوک های پشت سرهم (۲۰۰ و ۳۰۰ و ۳۶۰ ژول) با دستگاه مونوفازیک

گزینه ب صحیح است

۴۳- تعداد تنفس در دقیقه در مواردی که یک راه هوایی پیشرفته از جمله لوله تراشه برای بیمار در حال احیا استفاده شده است در گروه های سنی شیرخوار، کودک و بزرگسال به ترتیب عبارتست از:

[www.nashr-estekhdam.ir](http://www.nashr-estekhdam.ir)

ب) ۱۲ تا ۲۰ و ۱۲ تا ۲۰ و ۸ تا ۱۰

الف) ۱۲ تا ۲۰ و ۱۰ تا ۱۲ و ۸ تا ۱۰

د) ۵ تا ۶ و ۸ تا ۱۰ و ۱۲ تا ۲۰

ج) ۸ تا ۱۰ و ۸ تا ۱۰ و ۸ تا ۱۰

گزینه ج صحیح است

۴۴- محدوده زمانی درد در یک آنژین پایدار قلبی چقدر است؟

ب) ۱۵ تا ۲۰ دقیقه

الف) ۳ تا ۵ دقیقه

ج) کمتر از ۳۰ دقیقه

د) ۳۰ ثانیه تا ۱۵ دقیقه

گزینه الف صحیح است

۴۵- شایع ترین عامل انسداد راه هوایی در یک فرد بیهوش چیست؟

الف) زبان خود فرد

ب) جسم خارجی در ناحیه گلو

ج) دندان مصنوعی شکسته شده

د) غذا و ترشحات موجود در دهان

گزینه الف صحیح است

۴۶- برای ارزیابی پاسخ دهی یک بیمار ۴۵ ساله کدام گزینه صحیح است؟

الف) تحریک بینی با پنبه والکل

[www.nashr-estekhdam.ir](http://www.nashr-estekhdam.ir)

ب) تحریک توسط تکان دادن شانه و فریاد زدن

ج) انجام هر گونه تحریکات دردناک

د) تحریک با صدای قابل شنیدن و ضربه به شانه

گزینه د صحیح است

۴۷- اولین اقدام بر بالین یک بیمار بدون پاسخ، که در وضعیت بر روی شکم (Prone) افتاده است کدام است؟

الف) استفاده سریع از AED یا DC شوک در صورت در دسترس بودن

ب) باز کردن راه هوایی

ج) قراردادن مصدوم در موقعیت خوابیده به پشت (Supaine)

د) شروع CPR با ۲ تنفس یک ثانیه ای به مصدوم

گزینه ج صحیح است

۴۸- شوک قلبی (کاردیوژنیک) به دنبال انفارکتوس قلبی و از بین رفتن چه مقدار از بطن چپ ایجاد می شود؟

[www.nashr-estekhdam.ir](http://www.nashr-estekhdam.ir)

ب) ۳۰٪

الف) ۱۰٪

د) ۷۰٪

ج) ۴۰٪

گزینه ج صحیح است

۴۹- برای ارزیابی گردش خون یک فرد بزرگسال بدون پاسخ کدام نبض را انتخاب می کنید؟

ب) کاروتید

الف) براکیال یا فمورال

د) فمورال یا رادیال

ج) کاروتید یا فمورال

گزینه ب صحیح است

۵۰- در انسداد شدید راه هوایی یک کودک ۳ ساله مانور هایملیخ را چندبار می توان انجام داد؟

الف) فقط یک بار انجام می شود.

ب) فقط تا ۵ بار انجام می شود.

ج) انجام مانور هایملیخ در این گروه سنی کلا ممنوع است.

د) تا وقتی جسم خارجی دفع شود یا مصدوم بیهوش گردد.

گزینه د صحیح است

۵۱- در صورت عدم دسترسی به راه وریدی مناسب طی عملیات احیاء بهترین راه انتخاب بعدی در شرایط استاندارد اورژانس پیش بیمارستانی کدام است؟

ب) داخل تراشه

الف) داخل استخوانی

د) از طریق زیر جلدی

ج) از طریق عضلانی

گزینه الف صحیح است

۵۲- حداکثر غلظت اکسیژن دهی را توسط کدام وسیله می توان به بیمار تحویل داد؟

الف) ماسک ونچوری

ب) کانول بینی

ج) ماسک ساده (دو طرفه)

د) ماسک به همراه کیسه ذخیره (ماسک یک طرفه)

گزینه د صحیح است

۵۳- در انجام عملیات احیا در یک شیرخوار تا چه عمقی باید قفسه سینه را فشارداد؟

الف) به اندازه حداقل ۱/۳ قطر قدامی - خلفی قفسه سینه

ب) حدود ۱ تا ۲ سانتی متر

ج) حدود ۵ سانتی متر

د) حدود ۳ سانتی متر

گزینه الف صحیح است

۵۴- در CPR یک کودک ۶ ساله توسط یک نفر نسبت فشردن قفسه سینه به تهویه کمکی کدام

است؟

[www.nashr-estekhdam.ir](http://www.nashr-estekhdam.ir)

الف) به ازای هر ۱۵ بار فشردن قفسه سینه ۲ بار تهویه کمکی داده می شود.

ب) به ازای هر ۳۰ بار فشردن قفسه سینه ۲ بار تهویه کمکی داده می شود.

ج) فشردن قفسه سینه با سرعت ۱۰۰ بار در دقیقه و تهویه کمکی با سرعت ۱۲-۱۰ بار در دقیقه

د) نسبت فشردن قفسه سینه به تهویه کمکی در صورت حرفه ای، یا غیر حرفه ای بودن یک احیاگر متفاوت است.

گزینه ب صحیح است

۵۵- در احیای نوزادان در صورت لوله گذاری داخل تراشه میزان فشردن قفسه سینه چندبار در

دقیقه می باشد؟

ب) ۹۰

الف) ۶۰



[www.nashr-estekhdam.ir](http://www.nashr-estekhdam.ir)

۱۲۰ (د)

ج ۱۰۰

گزینه ج صحیح است

گزینه د صحیح است

احیای قلبی ریوی

۳۶- برای لوله گذاری یک مصدوم بزرگ سال با اپی گلوت شل، یا زبان بزرگ معمولاً کدام تیغه لارنگوسکوپ انتخاب نمی شوند؟  
[www.nashr-estekhdam.ir](http://www.nashr-estekhdam.ir)

الف) میلر (ب) مکینتاش

ج) ویسکانسین (د) میلر-ابوت

گزینه ب صحیح است

۳۷- در بیمار هیپوترم (دمای مرکزی  $32^{\circ}\text{C}$ ) دچار فیبریلاسیون بطنی اولین اقدام کدام است؟

الف) تجویز برتیلیوم (ب) انجام CPR

ج) تجویز شوک (د) تجویز آمیو دارون

گزینه ب صحیح است

۳۸- برای یک کودک ۸ ساله چه ساینز لوله تراشه بدون کاف انتخاب می کنید؟

الف) ۵/۵ (ب) ۶

ج) ۶/۵ (د) ۷

گزینه ب صحیح است

۳۹- در اقدامات احیای کودکان چقدر باید قفسه سینه را فشار داد؟

الف) حداقل ۳ سانتی متر

ب) حدود ۵ سانتی متر

ج) حدود ۴-۳ سانتی متر

د) حداقل یک دوم ارتفاع قدامی -خلفی قفسه

سینه

گزینه ب صحیح است

۴۰- در ارزیابی نبض مرکزی کودک ۷ ساله‌ای در مدت ۱۰ ثانیه تعداد ۷ نبض حس می‌شود و کودک با وجود تهویه مناسب با فشار مثبت توسط ماسک BMV در اندام‌ها سیانوزه و کبود به نظر می‌رسد، اقدام مناسب کدام است؟  
[www.nashr-estekhdam.ir](http://www.nashr-estekhdam.ir)

الف) CPR

ب) لوله گذاری داخل تراشه

ج) فقط تجویز آتروپین وریدی

د) تجویز ای نفرین از راه داخل تراشه

گزینه الف صحیح است

۴۱- حین ونتیلاسیون بیمار با ونتیلاتور، اگر حداکثر فشار راه هوایی افزایش یابد کدام مورد را مقصر نمی‌دانید؟

الف) انسداد لوله تراشه در اثر گاز گرفتن توسط بیمار

ب) جابجایی لوله به درون یک برونش

ج) انسداد راه هوایی با ترشحات

د) خالی شدن کاف لوله تراشه

گزینه د صحیح است

۴۲- کدام مورد از اهداف اصلی کلیه اورژانس‌های قلبی در طب پیش بیمارستانی محسوب نمی‌شود؟

الف) درمان آریتمی‌ها

[www.nashr-estekhdam.ir](http://www.nashr-estekhdam.ir)

ب) تخفیف اضطراب بیمار و همراهان

ج) جلوگیری از هاپو کسی

د) کاهش مرگ و میر ناشی از ایست قلبی خارج از بیمارستان

گزینه الف صحیح است

۴۳- کودک ۲ ساله به دنبال بازی با وسایل خود یک‌دفعه دچار سرفه شدید شده و باگریه به سمت والدین خود می‌دود، اولین اقدام کدام است؟

الف) فشردن قفسه سینه کودک

ب) درآوردن جسم از داخل دهان با کمک انگشت

ج) زدن ضربه پشت کودک و انجام فشار بر ناحیه شکم

د) تحت نظر گرفتن و مراقبت از کودک تا خروج جسم خارجی

## گزینه د صحیح است

۴۴- خانم حامله در سه ماهه سوم حاملگی دچار آسپیراسیون جسم خارجی شده است. در حال حاضر هوشیار ولی آذریته بوده و قادر به تولید صدا یا سرفه نمی باشد. مناسب ترین اقدام کدام است؟

الف) خوابانیدن بیمار به پشت و فشردن شکم (Abdominal thrust)

ب) اطمینان بخشی وعدم انجام اقدام خاص در این مرحله

ج) فشردن شکم (Abdominal thrust) در وضعیت ایستاده

[www.nashr-estekhdam.ir](http://www.nashr-estekhdam.ir)

د) فشردن قفسه سینه بیمار (chest thrust)

## گزینه د صحیح است

۴۵- مدت زمان مناسب جهت ساکشن راه هوایی به ترتیب در بالغین و کودکان چقدر است؟

ب) ۵ ثانیه و ۱۵ ثانیه

الف) ۵ ثانیه و ۱۰ ثانیه

د) ۱۵ ثانیه و ۱۰ ثانیه

ج) ۱۰ ثانیه و ۵ ثانیه

## گزینه ج صحیح است

۴۶- مهم ترین و شایع ترین عارضه ساکشن نادرست بیمار چیست؟

ب) عفونت

الف) خونریزی

ج) هیپوکسی

د) آسیب بافتی

گزینه ج صحیح است

۴۷- داروهای درموتروپیک چه تأثیری در قلب دارند؟

الف) برون ده قلبی

ب) هدایت الکتریکی قلب

ج) سرعت ضربان قلب

د) قدرت انقباضی قلب

گزینه ب صحیح است

۴۸- کدام یک از علائم بیانگر افزایش فشار داخل جمجمه است؟

[www.nashr-estekhdam.ir](http://www.nashr-estekhdam.ir)

الف) کاهش فشار سیستولی و دیاستولی و برادی کاردی

ب) افزایش فشار سیستولی، افزایش فشار نبض و برادی کاردی

ج) کاهش فشار سیستولی، افزایش فشار نبض و تاکی کاردی

د) افزایش فشار سیستولی، کاهش فشار نبض و تاکی کاردی

گزینه ب صحیح است

۴۹- بر بالین بیماری حاضر می شوید که از تپش قلب و تنگی نفس شاکی است. وضعیت

همودینامیک وی ناپایدار است. در مانیتورینگ قلبی وی تاکی کاردی با کمپلکس باریک و

سرعت ضربان قلب ۲۵۰ بار در دقیقه می باشد. اولین اقدام درمانی شما چیست؟

الف) تحریک واگ

ب) تزریق آمیودارون

ج) شوک اسینکرونایز

د) زدن مشت روی قفسه سینه

گزینه الف صحیح است

۵۰- همه موارد درباره راه هوایی کودکان درست است به جز:

الف) اپی گلوت بزرگ تر و شل تر می باشد.

ب) باریک ترین قسمت راه هوایی غضروف کریکوئید است.

ج) گلوت پایین تر و خلفی تر است. [www.nashr-estekhdam.ir](http://www.nashr-estekhdam.ir)

د) زبان نسبت به اوروفارنکس بزرگ تر است.

گزینه ج صحیح است

۵۱- کودک ۴ ساله ای را به دلیل دیسترس شدید تنفسی می خواهید اینتوبه کنید. در حین تلاش برای گذاشتن لوله تراشه ضربان قلب وی به ۵۰ عدد در دقیقه افت پیدا می کند. مناسب ترین اقدام بعدی کدام است؟

الف) تجویز میدازولام و سپس اینتوباسیون بیمار

ب) گرفتن رگ محیطی و تجویز ای نفرین

ج) قطع اینتوباسیون و ونتیلاسیون با فشار مثبت توسط ماسک BMV

د) گذاشتن لوله تراشه توسط فرد مجرب تر و ریختن آتروپین داخل آن

گزینه ج صحیح است

۵۲- تعداد تهویه در دقیقه برای یک بزرگسال در شرایط احیای قلبی ریوی پایه، وجود لوله تراشه، پس از برگشت نبض مرکزی به ترتیب عبارت است از:

الف) ۱۰، ۱۰، ۱۲

ب) ۱۲، ۱۲، ۱۲

ج) ۸، ۸، ۸

د) ۵، ۸، ۱۲

گزینه د صحیح است

۵۳- در کدام مورد نبض مرکزی ممکن است مختل گشته و در زمان ۱۰ ثانیه قابل ارزیابی نباشد؟

الف) در شخص گرماده

ب) در شخص هیپوترم

www.nashr-estekhdam.ir

ج) در کودکان کم سن و سال

د) در بیمار نارسایی احتقانی قلب

گزینه ب صحیح است

۵۴- در شرایط حضور بر بالین بیماری که در حضور تیم امدادی به صورت شاهد بدون پاسخ گشته و تنفس های مؤثر با حرکت قفسه سینه ندارد کدام اقدام اولویت دارد؟

الف) فشردن قفسه سینه

ب) باز کردن راه هوایی و دادن تنفس



ج) معاینه مردمک از نظر پاسخ‌دهی به نور

د) فرستادن تکنسین دوم برای آوردن دستگاه AED از آمبولانس در صورت موجود بودن

[www.nashr-estekhdam.ir](http://www.nashr-estekhdam.ir)

گزینه الف صحیح است

۵۵- تعداد ضربان قلب نوزادی بلافاصله پس از تولد ۵۰ بار در دقیقه می‌باشد، اقدام مناسب بعدی کدام است؟

ب) ارزیابی مناسب بودن تهویه

الف) فشردن قفسه سینه

د) تجویز ای نفرین

ج) باز کردن راه هوایی

گزینه الف صحیح است

۲۱- در درمان فلوتر دهلیزی کدام مورد کاربرد درمانی ندارد؟

الف) آدنوزین

ب) پروکائین آمید

ج) دیگوکسین

د) وراپامین

[www.nashr-estekhdam.ir](http://www.nashr-estekhdam.ir)

گزینه الف صحیح است

۲۲- استفاده از کدام مورد در درمان تاکی کاردی حمله ای فوق بطنی (PSVT) ناشی از مسمومیت با دیژیتال ممنوع است؟

الف) استفاده از دارو

ب) شوک

گزینه ب صحیح است

۲۳- در ارزیابی یک فرد ۴۵ ساله دچار کاهش سطح هوشیاری که فاقد تنفس بوده ولی نبض مرکزی موثری دارد، کدام اقدام را توصیه می کنید؟

الف) دادن اکسیژن توسط ماسک یک طرفه

[www.nashr-estekhdam.ir](http://www.nashr-estekhdam.ir)

ب) لوله گذاری سریع داخل تراشه

ج) ارزیابی تعداد نبض در یک دقیقه

د) باز کردن راه هوایی و دادن تهویه حدود ۱۲-۱۰ بار در دقیقه به مدت ۲ دقیقه و سپس ارزیابی مجدد

گزینه د صحیح است

۲۴- در بیمارانی که دچار واکنش های آنافیلاکسی شده و اپی نفرین دریافت نموده اند، کدام یک از اقدامات زیر ضروری است؟

الف) ارجاع به مرکز اورژانس به علت احتمال عود واکنش طی ۱۰-۴ ساعت بعد از شروع علائم

ب) استفاده از داروهای منقبض کننده عروق برای جلوگیری از افت فشارخون

ج) استفاده از آمینوفیلین و تئوفیلین در بیماران با سابقه آسم

د) تجویز آنتی هیستامین و کورتیکواستروئیدها برای جلوگیری از عود واکنش

گزینه الف صحیح است

۲۵- برای بررسی وضعیت گردش خون محیطی در یک کودک ۶ ساله کدام نبض مناسب تر است؟

ب) رادیال

الف) براکیال

د) فمورال

ج) کاروتید

گزینه ب صحیح است

۲۶- در بیمار قویاً مشکوک به انفارکتوس حاد میوکارد، در چه صورتی نباید آسپرین تجویز شود؟

[www.nashr-estekhdam.ir](http://www.nashr-estekhdam.ir)

ب) سابقه جراحی در دوهفته پیش

الف) آسم حساس به آسپرین

د) وجود همزمان سوزش سر دل

ج) سابقه خونریزی گوارشی فوقانی

گزینه الف صحیح است

۲۷- در ارزیابی یک نوزاد تازه متولد شده در حضور تکنسین در شرایط پیش بیمارستان، با وجود تنفس های طبیعی، تعداد ضربان قلب ۸۰ بار در دقیقه می باشد. اولین اقدام در محل صحنه کدام است؟

الف) انجام عملیات احیا به مدت ۳ دقیقه و سپس ارزیابی دوباره تعداد ضربان قلب

ب) تنها در صورت وجود مشکل در خونرسانی بافتی ورنگ پوست باید عملیات احیا را انجام داد.

ج) تهویه با فشار مثبت به میزان ۲۰-۳۰ بار در مدت ۳۰ ثانیه و سپس ارزیابی مجدد

د) در صورت وضعیت خونرسانی بافتی ورنگ پوست، اقدامی به جز گرم و خشک نگه داشتن نوزاد توصیه نمی شود.

گزینه ج صحیح است

۲۸- اگر با دادن اولین تهویه کمکی قفسه سینه کودک با احتمال انسداد راه هوایی هیچ حرکتی نداشت، کدام اقدام بعدی را ترجیح می دهید؟

[www.nashr-estekhdam.ir](http://www.nashr-estekhdam.ir)

الف) بررسی دهان از نظر وجود جسم خارجی

ب) اعمال فشار به ناحیه شکمی

ج) رها کردن راه هوایی و شروع فشردن قفسه سینه

د) اقدام به باز کردن راه هوایی و دادن وضعیت مناسب به سر پیش از دادن تهویه کمکی

گزینه د صحیح است

۲۹- توصیه شما در مورد استفاده از شوک با دستگاه نامعلوم (مونو یا بای فازیک) در ریتم

فیبریلاسیون بطنی VF در یک ورزشکار حرفه ای چیست؟

الف) دادن سه شوک پشت سر هم (به ترتیب ۲۰۰، ۱۰۰ و سپس حداکثر ژول)

ب) دادن یک شوک با دوز ۲۰۰ ژول

ج) دادن یک شوک با حداکثر ژول

د) دادن یک شوک با دوز ۱۰۰ ژول

گزینه ج صحیح است

۳۰- اگر طی بررسی ۱۰ ثانیه ای به وجود نبض مرکزی بیمار مطمئن نیستید، کدام اقدام را باید انجام دهید؟

الف) تا حصول اطمینان از عدم وجود نبض نباید CPR را شروع کرد.

ب) در صورت وجود همکار دوم عدم وجود نبض بایستی توسط ایشان نیز تایید گردد.

ج) در صورت امکان باید از طریق مانیتورینگ قلبی به وجود نبض پی برد.

د) در صورت عدم اطمینان از نبض باید CPR را شروع کرد.

[www.nashr-estekhdam.ir](http://www.nashr-estekhdam.ir)

گزینه د صحیح است

۳۱- در یک کودک ۷ ساله که فاقد نبض است ولی دارای تنفس های آگونال می باشد. کدام اقدام توصیه می شود؟

الف) شروع اقدامات CPR

ب) تهویه مصنوعی با کمک BVM

ج) لوله گذاری سریع داخل تراشه

د) تایید بدون نبض بودن با مانیتورینگ قلبی در صورت امکان

### گزینه الف صحیح است

۳۲- در مورد مصرف TNG زیر زبانی کدام مطلب صحیح است؟

الف) احساس تیر کشیدن یا سوزش در زیر زبان نشانه تاریخ گذشته بودن دارو است.

ب) در صورت بروز سردرد نباید دیگر TNG مصرف شود.

ج) مصرف واگرا در ۲۴ ساعت گذشته با وجود فشارخون طبیعی منعی برای مصرف TNG است.

[www.nashr-estekhdam.ir](http://www.nashr-estekhdam.ir)

د) داشتن سابقه حساسیت به این دارو منعی برای استفاده از آن نیست.

### گزینه ج صحیح است

۳۳- در مورد نبض مرکزی کودکان با وجود تهویه مناسب، کدام مطلب را صحیح می دانید؟

الف) در صورت وجود نبض مرکزی، باز هم CPR را شروع می کنیم.

ب) در صورت وجود نبض مرکزی، فقط تنفس مصنوعی را ادامه می دهیم.

ج) اگر تعداد نبض زیر ۶۰ بار در دقیقه باشد CPR را شروع می کنیم.

د) اگر با وجود نبض مرکزی زیر ۶۰ بار در دقیقه، علائمی مبنی بر کاهش پرفیوژن مشهود

باشد، CPR را شروع می کنیم.

## گزینه د صحیح است

۳۴- کودک ۳ ساله ای در حین بازی کردن در منزل دچار علائم سرفه و گریه شدید صدا دار گردیده، کدام اقدام مناسب است؟

الف) پنج ضربه متوالی بر ناحیه پشت

ب) نظارت و مراقبت از کودک تا زمان بهبود یا بدتر شدن وضعیت وی

ج) فشردن قفسه سینه  
[www.nashr-estekhdam.ir](http://www.nashr-estekhdam.ir)

د) خروج جسم خارجی با انگشت از دهان

## گزینه ب صحیح است

۳۵- میزان عمق فشردن قفسه سینه در احیای کودکان چقدر است؟

الف) حدود ۲ تا ۳ سانتی متر

ب) حدود ۳ تا ۴ سانتی متر

ج) حدود ۵ سانتی متر

د) حدود ۱۰ سانتی متر

## گزینه ج صحیح است

۳۶- در بیمار بدون پاسخ با دهان کاملاً بسته، برای بررسی دهان و باز کردن راه هوایی چه توصیه ای می کنید؟

الف) باز کردن راه هوایی بدون توجه به دهان



ب) باز کردن دهان با فشار و سپس باز کردن راه هوایی

ج) برگرداندن سر به عقب و سپس باز کردن دهان

د) باز کردن دهان با وسیله دهان بازکن و سپس باز کردن راه هوایی

گزینه د صحیح است

۳۷- در مورد وسایل محافظتی برای انجام تهویه کمکی کدام مطلب صحیح است؟

الف) Face shield جزء وسایل محافظتی استاندارد قلمداد می گردد.

ب) خطر انتقال عفونت بین احیاگر و بیمار طی انجام عملیات CPR قابل توجه می باشد.

ج) امدادگر باید در اولین فرصت Face shield را با Face mask یا Bag valve mask تعویض نماید.

[www.nashr-estekhdam.ir](http://www.nashr-estekhdam.ir)

د) با استفاده از Face mask خطر انتقال عفونت بین احیاگر و بیمار به شدت کاهش می یابد.

گزینه ج صحیح است

۳۸- استفاده از AED در کدام یک از موارد زیر توصیه نمی شود؟

الف) وجود دفیبریلاتور داخل قلبی

ب) در کودکان زیر ۸ سال

ج) قربانی در حال دریافت اکسیژن ۱۰۰ درصد

د) وجود Pase maker در بیمار

گزینه ج صحیح است

۳۹- تعداد تهویه در دقیقه برای مواردی که بیمار ایتنویه دارای نبض مرکزی موثر اما تنفس ناکافی دارد در گروه های سنی شیرخوار، کودک، بزرگسال به ترتیب عبارت است از:

ب) ۱۲ تا ۲۰ - ۸ تا ۱۰ - ۸ تا ۲۰

الف) ۲۰ تا ۳۰ - ۱۲ تا ۲۰ - ۸ تا ۱۰

د) ۸ تا ۱۰ - ۸ تا ۱۰ - ۸ تا ۱۰

ج) ۱۲ تا ۲۰ - ۱۰ تا ۱۲ - ۱۰ تا ۱۲

گزینه الف صحیح است

[www.nashr-estekhdam.ir](http://www.nashr-estekhdam.ir)

۴۰- تشخیص شما برای تراسه زیر چیست؟



ب) فیبریلاسیون بطنی

الف) تاکی کاردی بطنی

د) Torsad-de-points

ج) فلوتر بطنی

گزینه الف صحیح است

## احیای قلبی ریوی

۷۱- کدام انقباض زودرس بطنی PVC نسبت به سایرین کمتر خطرناک است؟

۱. PVC های چند کانونی  
[www.nashr-estekhdam.ir](http://www.nashr-estekhdam.ir)

۲. PVC که روی T قرار گیرد.

۳. PVC همراه با chest pain

۴. تعداد ۵ PVC در دقیقه

پاسخ:

گزینه (۴) صحیح است.

۷۲- کدام ریتم ممکن است با نبض همراه باشد؟

۱. آسیستول
  ۲. VT
  ۳. Vf
  ۴. Torsad-de-points
- پاسخ:

گزینه (۲) صحیح است.

۷۳- قوی ترین و سریع ترین داروهای برطرف کننده حملات آسم عبارتند از:

۱. آگونیست های بتا دو استنشاقی
  ۲. داروهای آنتی کولینرژیک استنشاقی
  ۳. کورتیکو استروئیدهای داخل وریدی
  ۴. تتوفیلین و آمینوفیلین داخل وریدی
- پاسخ:

گزینه (۱) صحیح است.

۷۴- بیمار آقای ۵۰ ساله و دیابتیک که نیمه شب به علت سوزش معده از خواب بیدار شده است. به جز سوزش معده، تنگی نفس مختصر و احساس ضعف، مشکل دیگری ندارد. برای این بیمار چه اقدامی انجام می دهید؟

۱. بیمار را به عنوان مورد قلبی انتقال می دهیم.
۲. با توجه به فقدان مورد اورژانسی مأموریت خاتمه می یابد.
۳. به بیمار شربت آنتی اسید تجویز کرده تا بهبودی بیمار حضور پیگیری می کنیم.

۴. توصیه به مصرف شربت آنتی اسید همراه با لیدوکائین و مراجعه سر پایی به پزشک می کنیم.

پاسخ:

گزینه (۱) صحیح است.

۷۵- شایع ترین اختلال هدایتی قلب، در ابتدای ایست قلبی کدام مورد است؟

۱. آسیستول
۲. تاکیکاردی بطنی (VT)
۳. فیبریلاسیون بطنی (Vf)
۴. ریتم فوق بطنی با تعداد ضربان نرمال بدون نبض (PEA)

پاسخ:

گزینه (۳) صحیح است.

۷۶- در انسداد شدید راه هوایی یک فرد بزرگسال هوشیار کدام اقدام توصیه می شود؟

۱. فقط ضربه به پشت
۲. فقط مانور هایملیخ
۳. انجام مانور حرکت جارویی انگشت
۴. مانور ضربه به پشت به همراه مانور هایملیخ

پاسخ:

گزینه (۴) صحیح است.

۷۷- ارزیابی داخل دهان برای یافتن جسم خارجی در کودک خفه شده با جسم خارجی در چه موقعی انجام می شود؟

۱. نباید انجام شود.
  ۲. باید بعد از هر ۲ دقیقه فشردن قفسه سینه و تنفس انجام شود.
  ۳. باید بعد از هر ۵ چرخه فشردن قفسه سینه و دادن تنفس انجام شود.
  ۴. لازم است قبل از هر بار که به مصدوم تنفس می دهیم، انجام شود.
- پاسخ:

[www.nashr-estekhdam.ir](http://www.nashr-estekhdam.ir)

گزینه (۴) صحیح است.

۷۸- زمان مناسب برای ارزیابی نبض مرکزی در احیاء دو نفره چه زمانی می باشد؟

۱. موقع خستگی یکی از احیاگران
  ۲. هر ۲ دقیقه یک بار
  ۳. بعد از هر سیکل ۱۵ به ۲
  ۴. بعد از هر سیکل ۳۰ به ۲
- پاسخ:

گزینه (۲) صحیح است.

۷۹- برای تشخیص وجود پاسخ در بیمار بزرگسالی که در رختخواب به حالت خوابیده به پشت قرار دارد، کدام گزینه صحیح است؟

۱. تحریک مخاطی توسط الک
۲. تحریک دردناک از جمله فشار به لاله گوش یا بستر ناخن

۳. ضربه به شانه و تحریک با صدای بلند

۴. فشار دادن محکم ناحیه حدقه چشم و ابرو

پاسخ:

گزینه (۳) صحیح است.

۸۰- روش ارجح فشردن قفسه سینه در احیاء کودکان چگونه است؟

۱. با کمک پاشنه یک یا دو دست براساس تشخیص احیاگر در محل وسط استخوان

جناغ سینه

۲. فشردن توسط ۲ انگشت شست در محاذات دو نوک سینه

۳. فشردن توسط ۲ انگشت هر دست در محاذات دو نوک سینه

۴. فشردن توسط پاشنه یک دست در محاذات دو نوک سینه

پاسخ:

[www.nashr-estekhdam.ir](http://www.nashr-estekhdam.ir)

گزینه (۱) صحیح است.

۸۱- حداکثر سرعت فشردن قفسه سینه در اقدامات احیاء چند بار در دقیقه است؟

۱. ۶۰

۲. ۹۰

۳. ۱۰۰

۴. ۱۲۰

پاسخ:

گزینه (۴) صحیح است.

## ۸۲- کدام مورد جزو موارد منع مصرف نیتروگلیسیرین نمی باشد؟

۱. بیماری که دچار ترومای سر شده است.
۲. مصرف ویاگرا در ۲۴ ساعت گذشته
۳. فشار خون سیستولیک زیر ۹۰ میلی متر جیوه
۴. وجود خس خس سینه و دیسترس تنفسی شدید

پاسخ:

[www.nashr-estekhdam.ir](http://www.nashr-estekhdam.ir)

گزینه (۴) صحیح است.

## ۸۳- برای ارزیابی گردش خون یک کودک ۶ ساله بدون پاسخ کدام نبض ترجیح داده می شود؟

۱. براکیال یا فمورال
۲. کاروتید یا فمورال
۳. فقط فمورال
۴. کاروتید یا براکیال

پاسخ:

گزینه (۲) صحیح است.

## ۸۴- محدوده زمانی درد در یک آنژین پایدار قلبی چقدر می باشد؟

۱. کمتر از ۲۵ دقیقه
۲. کمتر از ۳۰ دقیقه
۳. کمتر از ۱۵ دقیقه



۴. کمتر از ۲۰ دقیقه

پاسخ:

گزینه (۳) صحیح است.

۸۵- نسبت فشردن قفسه سینه به تنفس در احیاء کودکان توسط دو تکنسین اورژانس چقدر است؟

۱. ۵ به ۱

۲. ۵ به ۲

۳. ۱۵ به ۲

۴. ۳۰ به ۲

پاسخ:

گزینه (۳) صحیح است.

۸۶- میزان عمق فشردن قفسه سینه در احیاء بزرگسالان چقدر است؟

۱. ۳ تا ۴ سانتی متر

۲. ۵ - ۴ سانتی متر

۳. حداقل ۵ سانتی متر

۴. حدود ۵ سانتی متر

پاسخ:

گزینه (۴) صحیح است.

## ۸۷- کدام گزینه در مورد راه هوایی بینی - حلقی، صحیح نیست؟

۱. انتخاب اندازه مناسب برای هر فرد به منظور کاربرد مناسب الزامی است
۲. کاربرد آن در بیمار با احتمال شکستگی قاعده جمجمه نسبت به راه هوایی دهانی - حلقی ارجح است.
۳. استفاده از آن در بیماری که رفکس Gag دارد نسبت به راه هوایی دهانی - حلقی ارجح است.
۴. این وسیله موجب باز نگه داشتن راه هوایی می شود نه باز کردن آن

پاسخ:

[www.nashr-estekhdam.ir](http://www.nashr-estekhdam.ir)

گزینه (۲) صحیح است.

## ۸۸- در مورد استفاده از AED دستگاه دفیبریلاتور خودکار خارجی کدام مطلب صحیح نیست؟

۱. استفاده از آن در زیر یکسال ممنوع است.
۲. در افراد بالای یکسال فقط از یک نوع پد استفاده می شود.
۳. در صورت افتادن بیمار داخل یک گودال یا چاله با کمی آب استفاده از این وسیله ممنوع نیست.
۴. استفاده از این وسیله در روی یخ یا برف خشک ممنوع نیست.

پاسخ:

گزینه (۲) صحیح است.

۸۹- تعداد تهویه در دقیقه در حین CPR برای مواردی که یک راه هوایی پیشرفته از جمله لوله تراشه برای بیمار استفاده شده است در گروه های سنی شیرخوار، کودک و بزرگسال به ترتیب عبارت است از:

۱. ۸ تا ۱۰، ۸ تا ۱۰، ۸ تا ۱۰
۲. ۱۲ تا ۲۰، ۱۲ تا ۲۰، ۸ تا ۱۰
۳. ۱۲ تا ۲۰، ۸ تا ۱۰، ۸ تا ۱۰
۴. ۲۰ تا ۳۰، ۱۲ تا ۲۰، ۸ تا ۱۰

[www.nashr-estekhdam.ir](http://www.nashr-estekhdam.ir)

پاسخ:

گزینه (۱) صحیح است.

۹۰- شما داخل آمبولانس و در حال انتقال بیماری به مرکز درمانی هستید، حین مانیتورینگ بیمار با ریتم زیر مواجه میشوید، مناسب ترین و اولین اقدام شما چیست؟



۱. تزریق آمپو دارون
۲. الکتروشوک
۳. باز کردن راه هوایی
۴. فشردن قفسه سینه

پاسخ:

[www.nashr-estekhdam.ir](http://www.nashr-estekhdam.ir)

گزینه (۲) صحیح است.

# احیای قلبی - ریوی

۷۱- احتمال نیاز به دستگاه شوک هنگام احیای قلبی - ریوی کدام یک از افراد زیر بیشتر است؟

۱. قربانی غرق شده
۲. قربانی صاعقه زده
۳. قربانی برق گرفته خانگی
۴. قربانی برق گرفته صنعتی (فشار قوی)

[www.nashr-estekhdam.ir](http://www.nashr-estekhdam.ir)

پاسخ:

گزینه (۴) صحیح است.

۷۲- در صحنه حادثه یک تصادف اتومبیل، راننده را در وضعیت ایست قلبی ریوی می یابید. سریعاً عملیات احیای قلبی - ریوی را آغاز می کنید. ۱۵ دقیقه بعد بیمار همچنان نبض محیطی ندارد و مانیتور دستگاه شوک خود کار ریتم خط صاف دارد، اقدام بعدی کدام است؟

۱. درخواست امداد هوایی
۲. مصدوم مرده اعلام و کسب تکلیف می شود.
۳. ادامه عملیات احیای قلبی - ریوی تا ۴۵ دقیقه
۴. انتقال به نزدیک ترین مرکز درمانی در حین انجام احیا

پاسخ:

گزینه (۴) صحیح است.

۷۳- تعداد تهویه کمکی به دنبال انتوباسیون تراشه برای گروههای شیرخوار - کودکان - بزرگسالان به ترتیب چقدر می باشد؟

۱. ۱۰، ۱۰، ۱۰

۲. ۸-۱۰، ۸-۱۰، ۸-۱۰

۳. ۱۹-۱۲، ۸-۱۰، ۱۲-۲۰

۴. ۸-۱۰، ۱۰-۱۲، ۱۲-۲۰

[www.nashr-estekhdam.ir](http://www.nashr-estekhdam.ir)

پاسخ:

گزینه (۲) صحیح است.

۷۴- نوزاد بعد از تولد با تعداد ضربان قلب ۷۰ بار در دقیقه با تهویه کمکی به مدت ۳۰ ثانیه تعداد ضربان قلب به ۸۵ بار دقیقه رسیده است، اقدام بعدی کدام است؟

۱. تجویز اپی نفرین

۲. تکرار تهویه کمکی

۳. لوله گذاری داخل تراشه

۴. تجویز اکسیژن با هر وسیله ممکن

پاسخ:

گزینه (۲) صحیح است.

۷۵- شیر خوار ۹ ماهه ترومایی را با کاهش هوشیاری ویزیت می کنید. چشمانش بسته بوده و با تحریک صدای بلند باز می کند، گریه های مستمر پیدا کرده و فقط در آغوش مادرش آرام می گیرد و مرتب دستان شما را پس می زند ، GCS بیمار چند است؟

۱. ۱۱

۲. ۱۲

۳. ۱۳

۴. ۱۴

[www.nashr-estekhdam.ir](http://www.nashr-estekhdam.ir)

پاسخ:

گزینه (۲) صحیح است.

۷۶- کودک ۵ ساله ای را با تعداد ضربان قلب ۴۵ بار در دقیقه، نبض های محیطی ضعیف ولی قابل لمس و چهره صورتی رنگ ویزیت می کنید. دستگاه پالس اکسیمتری در اختیار ندارید، اقدام بعدی کدام است؟

۱. ابی نفرین وریدی

۲. آتروپین وریدی

۳. Pace Maker خارجی

۴. تجویز اکسیژن

پاسخ:

گزینه (۴) صحیح است.

۷۷- نوزادی بعد از تولد از نظر تحریک پذیری با عطسه و از نظر تنفسی نامنظم و رنگ پوست سیانوز در انگشتان دست و پا و تون عضلانی به صورت فلکسیون اندامها و تعداد نبض ۷۵ بار در دقیقه است. عدد آپگار چقدر تخمین می زنید؟

۱. ۷

۲. ۶

۳. ۵

۴. ۴

[www.nashr-estekhdam.ir](http://www.nashr-estekhdam.ir)

پاسخ:

گزینه (۱) صحیح است.

۷۸- هنگام احیای قلبی - ریوی یک مرد ۴۰ ساله معتاد به مواد مخدر، استفاده از همه داروهای زیر را در نظر می گیرید، به جز:

۱. آتروپین

۲. بی کربنات سدیم

۳. سولفات منیزیم

۴. نالوکسان

پاسخ:

گزینه (۱) صحیح است.

۷۹- برای تهویه کمکی به یک فردی که تراکئوستومی داشته و الان خارج شده است، کدام راه را انتخاب می کنید؟



۱. لوله گذاری درون تراشه و تهویه با Bag - Value - Mask از راه دهان و بینی

۲. تهویه با Bag - Value - Mask از راه دهان و بینی

۳. تهویه با Bag - Value - Mask از راه تراکئوستومی بدون لوله

۴. تهویه با Bag - Value - Mask از راه تراکئوستومی پس از تعبیه دوباره لوله

پاسخ:

گزینه (۳) صحیح است.

۸۰- پس از شوک دوم و سوم هنگام احیای قلبی - ریوی به ترتیب دوزهای  $1/5 \text{ mg/kg}$  و  $0/5 \text{ mg/kg}$  لیدوکائین وریدی تجویز شده و الان باز بیمار نیاز به شوک دارد. کدام یک را تجویز می کنید؟

[www.nashr-estekhdam.ir](http://www.nashr-estekhdam.ir)

۱.  $10 \text{ mg/kg}$  کلرید کلسیم وریدی

۲.  $5 \text{ mg/kg}$  لیدوکائین وریدی دیگر

۳.  $2 \text{ g}$  سولفات منیزیم وریدی

۴.  $300 \text{ mg}$  آمیودارون وریدی

پاسخ:

گزینه (۱) صحیح است. سوال اشکال دارد. چون تجویز لیدوکائین بعد از شوک دوم اندیکاسیون ندارد. احتمالاً منظور طراح سوال گزینه ۲ باشد.

۸۱- هنگام احیای قلبی - ریوی یک زن جوان دستگاه شوک الکتریکی خودکار (AED) ریتیم را آنالیز کرده توصیه به تجویز شوک می کند. اقدام بعدی شما کدام است؟

۱. بررسی نبض مرکزی
  ۲. تجویز شوک و سپس ادامه احیا
  ۳. تجویز شوک و سپس بررسی نبض مرکزی
  ۴. تجویز شوک و سپس داروی ضد آریتمی وریدی
- پاسخ:

گزینه (۲) صحیح است.

۸۲- نوار قلبی مرد ۴۲ ساله ای که برای اولین بار دچار درد شدید و فشارنده قدام قفسه سینه شده را مشاهده می کنید. علاوه بر تجویز اکسیژن، آسپرین جویدنی و نیتروگلیسرین زیر زبانی کدام یک از کارهای زیر را توصیه می کنید؟

[www.nashr-estekhdam.ir](http://www.nashr-estekhdam.ir)

۱. گرفتن نوار قلبی لیدهای خلفی
  ۲. انتقال به اورژانس بیمارستانی
  ۳. گرفتن نوار قلبی لیدهای راست
  ۴. انتقال مستقیم به واحد آنژیوگرافی مرکز درمانی
- پاسخ:

گزینه (۲) صحیح است.

۸۳- پس از زایمان در منزل با یک نوزاد صورتی رنگ، کمی شل و ضعیف با دهانی آغشته به مکنیوم و تنفس مؤثر با سرعت ۴۰ بار در دقیقه مواجه می شوید، اقدام بعدی کدام است؟

۱. بررسی نبض براکیال
  ۲. لوله گذاری درون تراشه
  ۳. تنفس کمکی با Bag - Value - Mask
  ۴. اقدامات روتین مانند خشک کردن و گرم نگه داشتن نوزاد
- پاسخ:

گزینه (۴) صحیح است.

۸۴- تفاوت احیای قلبی - ریوی در افراد دچار هیپوترمی قابل توجه با دیگران کدام است؟

[www.nashr-estekhdam.ir](http://www.nashr-estekhdam.ir)

۱. پرهیز از تجویز شوک الکتریکی هنگام احیا
  ۲. پرهیز از تجویز داروهای ضد آریتمی در صورت نیاز به شوک الکتریکی
  ۳. ترجیح تنفس دهان به دهان نسبت به تنفس با Bag - Value - Mask
  ۴. نیاز به زمان طولانی تر (۴۵ ثانیه) جهت بررسی نبض مرکزی و تنفس
- پاسخ:

گزینه (۴) صحیح است.

۸۵- هنگام احیای قلبی ریوی خانم ۵۰ ساله ای که به طور ناگهانی در برابر دیدگان شما دچار ایست قلبی شده پس از دوره ۲: ۳۰ فشردن قفسه سینه و تنفس با (BVM Bag - Value - Mask) هنوز تغییری در وضعیت بیمار ایجاد نشده است، در این لحظه همه اقدامات زیر درست است، به جز:

۱. تجویز نوراپی نفرین وریدی
۲. لوله گذاری درون تراشه
۳. وصل کردن بیمار به دستگاه شوک الکتریکی
۴. ادامه فشردن قفسه سینه و تهویه با BVM

پاسخ:

گزینه (۱) صحیح است.

**۸۶- در احیای قلبی - ریوی (CPR) کودکان تعداد و عمق فشردن قفسه سینه به ترتیب باید چقدر باشد؟**

[www.nashr-estekhdam.ir](http://www.nashr-estekhdam.ir)

۱. ۱۰۰-۱۲۰ در دقیقه و ۵-۶ سانتی متر
۲. حداقل ۱۲۰ در دقیقه و حداقل ۵ سانتی متر
۳. ۱۰۰-۱۲۰ در دقیقه و ۴-۵ سانتی متر
۴. حداکثر ۱۲۰ در دقیقه و حداکثر ۶ سانتی متر

پاسخ:

گزینه (۳) صحیح است.

**۸۷- در یک فرد دچار کاهش شدید هوشیاری دندان مصنوعی کاملاً سالم کمی در دهان جابه جا شده است، کدام یک از اقدامات زیر به عنوان اولین کار برای باز کردن راه هوایی توصیه می شود؟**

۱. مانور چانه بالا و سر عقب (Chin lift - head tilt)

۲. مانور هل دادن فک (law thorust)

۳. جاگذاری راه هوایی دهانی - حلقی (Oro-Pharyngeal airway)

۴. جاگذاری درست دندان مصنوعی در دهان

پاسخ:

گزینه (۱) صحیح است.

۸۸- در حین احیای قلبی - ریوی یک مرد جوان تاکنون ۴ بار شوک داده شده است و پس از شوکهای دوم و سوم به ترتیب ۳۰۰ و ۱۵۰ میلی گرم آمیودارون وریدی نیز تزریق شده است، کدام یک از درمان های زیر را توصیه می کنید؟

[www.nashr-estekhdam.ir](http://www.nashr-estekhdam.ir)

۱. Pace maker

۲. ۱/۵ mg/kg لیدوکائین وریدی

۳. ۲ گرم سولفات منیزیم وریدی

۴. ۱۵۰ میلی گرم دیگر آمیودارون وریدی

پاسخ:

گزینه (۱) صحیح است. سوال اشکال دارد. دوز اول آمیودارون بعد از شوک سوم و دوز دوم بعد از حدود ۱۰ دقیقه اندیکاسیون دارد. احتمالاً منظور طراح سوال گزینه ۴ باشد.

۸۹- هنگام احیای قلبی - ریوی یک نفره شیرخوار ۹ ماهه در منزل کدام روش را برای فشردن قفسه سینه انتخاب می کنید؟

۱. استفاده از پاشنه یک دست

۲. استفاده از دو شست کنار هم

۳. استفاده از دو شست روی هم

۴. استفاده از دو انگشت سوم و چهارم

پاسخ:

[www.nashr-estekhdam.ir](http://www.nashr-estekhdam.ir)

گزینه (۴) صحیح است.

۹۰- در هنگام احیای قلبی - ریوی یک خانم ۳۰ ساله که تنها زندگی می کرده است پس از ۲۰ دقیقه هنوز نبض مرکزی یا ریتم نیازمند شوک پیدا نکرده است، کدام یک از داروهای زیر را ممکن است علاوه بر اپی نفرین وریدی در نظر داشته باشید؟

۱. بی کربنات سدیم وریدی

۲. گلوکونات کلسیم وریدی

۳. سولفات منیزیم وریدی

۴. آتروپین وریدی

پاسخ:

گزینه (۱) صحیح است.

۷۱- احیای قلبی - ریوی در کدام یک از موارد زیر در صورت نیاز قابل انجام است؟

۱. مورد آلوده به مواد رادیواکتیو
  ۲. مورد تریاژ شده در بین تعداد زیاد قربانیان آوار
  ۳. مورد مرگ سالمندی که همراهان اجازه احیا نمی دهند.
  ۴. مورد تریاژ شده در بین تعداد زیاد مصدومین حادثه ترافیک
- ۷۲- مایع وریدی انتخابی برای درمان شوک سپتیک کدام است؟

۱. آلبومین
۲. سالین نرمال
۳. سالین هیپرتونیک
۴. Hetstarch

۷۳- هنگام تجویز شوک در طی احیاء قلبی - ریوی کدام اقدام توصیه می شود؟

۱. قطع اکسیژن خالص

۲. خاموش کردن پیس میکر بیمار

۳. خاموش کردن ICD بیمار

۴. قطع تنفس کمکی از راه لوله تراشه

۷۴- هنگام احیای قلبی - عروقی خانم جوان که شدیداً عرق کرده میدریاز دو طرفه و سیالوره دارد و هر دو ریه پر از ترشحات است، کدام یک از داروهای زیر نقش مهمی دارد؟

۱. آتروپین

۲. گلوکونات کلسیم

۳. سولفات منیزیم

۴. بی کربنات سدیم

۷۵- پس از لوله گذاری تراشه کدام یک از بیماران زیر، درمان پیشگیرانه آنتی بیوتیک برای تکنسین لازم است؟

[www.nashr-estekhdam.ir](http://www.nashr-estekhdam.ir)

۱. AIDS

۲. انسفالیت هرپسی

۳. هپاتیت ویروسی

۴. مننژیت حاد باکتریال

۷۶- هنگام احیای قلبی - ریوی خانم بارداری که رحم آن به راحتی در شکم لمس می شود، چه وضعیتی را توصیه می کنید؟

۱. استفاده از تختی پشتی بلند زیر بیمار و کج کردن آن به سمت چپ

۲. قراردادن ملحفه تاشده زیر سمت راست لگن

۳. فشار بر روی رحم به سمت چپ در وضعیت سوپاین



۴. اقدام اضافی توصیه نمی شود.

۷۷- مصدوم مولتیپل تروما در معاینه با تحریک دردناک چشم باز می کند. نبض رادیال به سختی قابل لمس است و خونریزی واضح خارجی ندارد. مناسب ترین اقدام کدام است؟

۱. تجویز ۱ لیتر کریستالوئید داخل وریدی

۲. برقراری راه وریدی و باز نگه داشتن آن با حداقل مایع

۳. انتقال هرچه سریعتر بدون تلاش برای برقراری راه وریدی به نزدیک ترین مرکز درمانی

۴. انتقال هرچه سریعتر بدون تلاش برای برقراری راه وریدی به مناسب ترین مرکز درمانی

۷۸- اقدامات احیاء برای نوزاد بدو تولد در صورت عدم شروع ضربان قلب، بعد از چند دقیقه می توان متوقف نمود؟

[www.nashr-estekhdam.ir](http://www.nashr-estekhdam.ir)

۱. ۱۰ دقیقه

۲. ۲۰ دقیقه

۳. ۳۰ دقیقه

۴. بسته به شرایط محیط و نوزاد تصمیم گیری می گردد.

۷۹- نوزاد بدو تولد در کدام حالت اندیکاسیون احیاء ندارد؟

۱. سندرم ترنر

۲. سندرم داون

۳. وزن کمتر از ۷۰۰ گرم

۴. سن بارداری کمتر از ۲۳ هفته

۸۰- کودک ۶ ساله در طی عملیات احیاء اکنون تعداد نبض ۵۰ بار در دقیقه، با تهویه کمکی ۲۰ بار در دقیقه، رنگ پوست کاملاً نرمال است. اقدام بعدی کدام است؟

۱. افزایش تهویه کمکی به تعداد ۴۰ بار در دقیقه

۲. تجویز آتروپین

۳. تجویز اپی نفرین

[www.nashr-estekhdam.ir](http://www.nashr-estekhdam.ir)

۴. اقدام خاصی توصیه نمی شود.

۸۱- برای نوزادی که بدو تولد تعداد ضربان قلب ۸۰ بار در دقیقه و تعداد تنفس طبیعی دارد، کدام اقدام توصیه می شود؟

۱. تجویز اپی نفرین

۲. لوله گذاری داخل تراشه

۳. شروع فشردن قفسه سینه

۴. تهویه کمکی با ماسک به تعداد ۳۰-۲۰ بار در طی ۳۰ ثانیه و ارزیابی بعدی

۸۲- دوز اپی نفرین هنگام احیای قلبی - ریوی کودک ۱۵ کیلوگرمی که تعداد زیادی قرص پروپرانول خورده، کدام است؟

۱. ۰/۵ میلی گرم از محلول ۱/۱۰۰۰

۲. ۱/۵ میلی گرم از محلول ۱/۱۰۰۰۰

۳. ۱/۵ میلی گرم از محلول ۱/۱۰۰۰

۴. ۰/۵ میلی گرم از محلول ۱/۱۰۰۰۰

۸۳- فرد دچار نارسایی مزمن کلیوی که ۵ روز است به علت خرابی کاتترش دیالیز نشده است دچار تپش قلب، سرگیجه و تنگی نفس شده است. نوار قلبی وی را در زیر مشاهده می کنید. نخستین اقدام کدام است؟

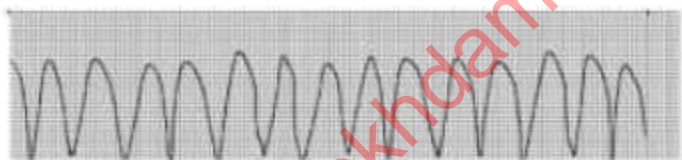
۱. آمیودارون

[www.nashr-estekhdam.ir](http://www.nashr-estekhdam.ir)

۲. گلوکونات کلسیم

۳. لیدوکائین

۴. شوک الکتریکی



۸۴- شایع ترین و مهم ترین علت مرگ در کسی که حجم بالایی از آب استخر را آسپیره کرده، کدام است؟

۱. هیپوناترمی

۲. آریتمیهای کشنده

۳. هیپوکسی

۴. هیپرکلرمی

۸۵- هنگام احیای فردی که دارای دفیبریلاتور کاشته شده (ICD) است متوجه شوکهای مکرر آن می شوید. اقدام به خاموش کردن آن بی فایده است. برخورد بعدی شما کدام است؟

۱. ادامه CPR همانند فرد عادی

۲. ادامه CPR بدون فشردن قفسه سینه

۳. قطع CPR برای پیشگیری از خطر آسیب به امدادگر

۴. باز کردن هرچه سریعتر پوست روی دستگاه و قطع سیم آن

۸۶- هنگام ارزیابی خانم باردار ۳۸ هفته توسط تکنسین با تجربه اورژانس، بیمار دچار ایست قلبی - ریوی می شود. ۴ دقیقه پس از شروع CPR، دستگاه AED ریتم غیرقابل شوک را بیان کرده و بیمار نبض مرکزی ندارد. اقدام بعدی کدام است؟

[www.nashr-estekhdam.ir](http://www.nashr-estekhdam.ir)

۱. ختم CPR

۲. ادامه CPR طبق روتین

۳. شروع هر چه سریعتر سزارین در کنار احیای فعال بیمار

۴. انتقال بیمار به نزدیک ترین مرکز درمانی در حال انجام CPR

۸۷- بهترین روش انتقال برای کودک ۲ ساله ای که دچار تنگی نفس و سیانوز شده است و به گفته والدینش بیماری مادرزادی قلبی دارد و هنگام گریه دچار تشدید سیانوز می شود، کدام است؟

۱. وضعیت سوپاین

۲. نیم نشسته تا نشسته

۳. براساس ترجیح کودک

۴. وضعیت سجده (knee - chest)

۸۸- روش انتخابی برای اداره راه هوایی در دختر بچه ۶ ساله تب دار با تنگی نفس شدید و سرازیری بزاق که دچار هیپوکسی شدید و کاهش شدید هوشیاری شده کدام است؟

۱. استفاده از LMA (laryngeal mask airway)

۲. کریکوتیروتومی جراحی

۳. کریکوتیروتومی سوزنی

۴. لوله گذاری تراشه از راه دهان

۸۹- نوار قلبی زیر مربوط به مرد ۴۸ ساله ای است که  $BP=123/78$  و  $spo_2=96\%$

دارد و از درد سینه و تنگی نفس شاکی است. بهترین اقدام کدام است؟

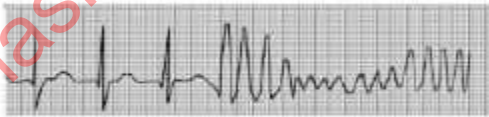
[www.nashr-estekhdam.ir](http://www.nashr-estekhdam.ir)

۱. شوک سنکرونیزه با ۱۰۰ ژول

۲. شوک آسنکرونیزه ۱۰۰ ژول

۳. آمیودارون وریدی  $mg300$

۴. آسپرین جویدنی و نیتروگلیسرین وریدی با اکسیژن



۹۰- بهترین لوله تراشه برای یک کودک ۴ ساله کدام است؟

۱. لوله کاف دار شماره ۴

۲. لوله بدون کاف شماره ۵

۳. لوله بدون کاف شماره ۴

۴. لوله کاف دار شماره ۵

۷۱- تحریک کدام گیرنده توسط اپی نفرین، هنگام CPR تاثیر زیان بارتری دارد؟

الف)  $\alpha_1$

ب)  $\alpha_2$

ج)  $\beta_1$

د)  $\beta_2$

۷۲- کدام یک از داروهای زیر می تواند موج QRS را طولانی کند؟

[www.nashr-estekhdam.ir](http://www.nashr-estekhdam.ir)

الف) Amiodarone

ب) Lidocaine

ج) Bretylium

د) Sodium bicarbonate

۷۳- برای مرد ۴۵ ساله ای که در صبح تابستان، دقایقی پیش، در جزیره تنب کوچک، دچار انفارکتوس حاد میوکارد شده، بهترین اقدام کدام است؟

الف) اعزام پزشک و امکانات برای بیمار

ب) ارسال داروی ترومبولیتیک برای بیمار

ج) انتقال بیمار با آمبولانس هوایی یا دریایی به مرکز دارای امکانات قلب

د) درمان بیمار با امکانات محلی واعزام بیمار پس از گذراندن دوره حاد

۷۴- بیمار ۵۰ ساله ای که به علت بیماری مزمن کلیوی تحت همودیالیز مداوم قرار دارد، از روز گذشته ، به دنبال اسهال و استفراغ شدید، دچار ضعف و بی حالی شده است. در معاینه تب دارد و لتارژیک است و  $SBP = 80 \text{ mm Hg}$  و  $PR = 110 \text{ bpm}$  دارد. اقدام بعدی کدام است؟

[www.nashr-estekhdam.ir](http://www.nashr-estekhdam.ir)

الف) شروع انفوزیون وریدی نوراپی نفرین

ب) تجویز سریع یک لیتر نرمال سالین وریدی

ج) تجویز نیم لیتر  $D5W$  به همراه گلوکونات کلسیم وریدی

د) تجویز  $150-200 \text{ ml}$  نرمال سالین وریدی و بررسی مجدد

۷۵- بهترین درمان پیش بیمارستانی برای مرد ۶۰ ساله ای که به دنبال درد شدید قفسه سینه ،دچار تنگی نفس شده و الان فشارخون نرمال،هیپوکسی،تاکی کاردی و تاکی پنه مختصر بدون تب دارد، کدام است؟

ب) فروزماید وریدی

الف) مورفین وریدی

د) آلبوترول استنشاقی

ج) نیتروگلیسرین زیر زبانی

۷۶- جوان ۳۵ ساله ای درحالت کما،  $BP: 110 \text{ mm Hg}$  ،  $PR: 125 \text{ pbm}$ ، تنفس های موثر  $8 \text{ pbm}$  و میوز بدون تب دارد. اقدام بعدی کدام است؟

الف) گلوکومتري

ب) تجويز نالوكسان

ج) لوله گذاري تراشه

د) تعبیه لارنژیوماسک

۷۷- به تنهائی به محلی رسیده اید که چند لحظه پیش، چند نفر در اثر صاعقه زدگی، روی زمین افتاده اند. کدام یک از موارد زیر اولویت اول برای رسیدگی به قربانیان است؟

الف) هوشیاری کامل همراه با تنگی نفس و سوختگی گسترده

ب) وجود تنفس و نبض مرکزی همراه با کاهش هوشیاری

ج) فقدان تنفس در حضور نبض مرکزی

د) فقدان نبض مرکزی

۷۸- آقای ۶۰ ساله ای را به علت درد حاد قفسه سینه با انتشار به پشت بررسی می کنید، SBP ۸۰ mm Hg و PR: ۵۶bpm دارد. کدام یک را به عنوان اولین اقدام ترجیح می دهید؟

الف) انتقال سریع به نزدیک ترین مرکز درمانی بدون مداخله

[www.nashr-estekhdam.ir](http://www.nashr-estekhdam.ir)

ب) یک لیتر نرمال سالین وریدی

ج) شوک حتی با AED

د) دوپامین وریدی



۷۹- برای پسر ۴ ساله ای که یک آب نبات در گلویش گیر کرده و گریه هایش کاملاً بی صداست و با سرفه هایش فقط صدای ناچیزی به زحمت شنیده می شود، چه اقدامی مناسب تر است؟

الف) ضربه به پشت

ب) مانور هایملیخ در حالت ایستاده

ج) خواباندن به پشت و فشار مستقیم روی قفسه سینه (Chest thrust)

د) عدم مداخله و اجازه به دفع جسم خارجی با سرفه های هرچند ضعیف

۸۰- هنگام احیای کودک ۸ ساله ای با سابقه بیماری مادر زادی قلبی که چند دقیقه پیش ایست قلبی کرده، در حال فشردن قفسه سینه، متوجه بی کفایتی تنفس با BVM می شوید. اقدام درست کدام است؟

[www.nashr-estekhdam.ir](http://www.nashr-estekhdam.ir)

الف) درخواست کمک (۱۰۵۱)

ب) لوله گذاری تراشه در فواصل چرخه های CPR

ج) انتقال به نزدیک ترین مرکز درمانی در حال انجام CPR به بهترین نحو ممکن

د) Chest compression only CPR و تجویز اکسیژن با ماسک صورت یا کانول بینی

۸۱- هنگام انتقال یک بیمار قویاً مشکوک به COVID-۱۹، متوجه نارسایی و ایست تنفسی قریب الوقوع می شوید. در چند متری یک مرکز درمانی محدود هستید که قابلیت پذیرش بیمار تنفسی ندارد. بهترین اقدام کدام است؟

الف) تحویل بیمار به همان مرکز درمانی محدود

ب) ادامه حرکت و انتقال همراه با کمک تنفسی به وسیله BVM

ج) توقف کوتاه، لوله گذاری تراشه و سپس انتقال به مرکز اصلی

د) انتقال موقت بیمار به آن مرکز، لوله گذاری تراشه و سپس انتقال به مرکز اصلی

۸۲- هنگام احیای بیماری که چند روزی است که به علت گرفتگی کاتتر، دیالیزش به تعویق افتاده، تجویز وریدی کدام یک از داروهای زیر را توصیه می کنید؟

ب) منیزیم

الف) انسولین

د) گلوکز هیپرتونیک

ج) کلسیم

۸۳- هنگام احیای بیماری که چند ورق خالی قرص ایمنیپرامین کنارش پیدا شده، تجویز وریدی کدام یک از داروهای زیر را توصیه می کنید؟

ب) آتروپین

الف) بیکربنات سدیم

د) منیزیم

[www.nashr-estekhdam.ir](http://www.nashr-estekhdam.ir)

ج) کلسیم

۸۴- پس از تجویز وراپامین برای شکستن ریتم PSVT، بیمار دچار هیپوتانسیون و برادیکاردی شده که به انفوزیون وریدی نرمال سالین پاسخ نداده است، تجویز شما کدام است؟

الف) دوپامین وریدی

ب) کلسیم وریدی

ج) منیزیم وریدی

د) نوراپی نفرین وریدی

۸۵- هنگام CPR درون آمبولانس در حال حرکت، روی مانیتور AED عبارت " Mothion Detected" را می بینید. اقدام مناسب کدام است؟  
[www.nashr-estekhdam.ir](http://www.nashr-estekhdam.ir)

الف) فشردن دکمه شوک

ب) قطع CPR و بررسی بیمار

ج) توقف آمبولانس و آنالیز مجدد AED  
کمکی

د) ادامه فشردن قفسه سینه و تنفس

۸۶- هنگام احیای یک خانم سالمند، پس از تهویه کمکی با BVM، بیمار مقدار زیادی غذای خورده شده را استفراغ می کند و این امر چند بار تکرار می شود. اقدام مناسب کدام است؟

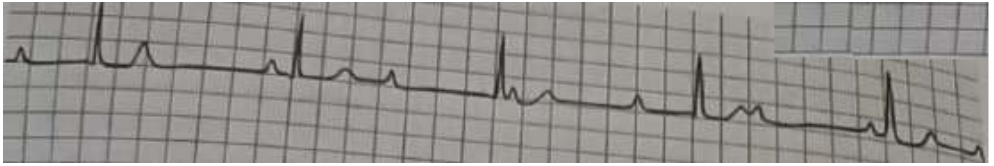
الف) تخلیه مواد غذایی و ساکشن کامل دهان و ادامه CPR طبق روال قبلی

ب) تعبیه L.M.A و سپس ادامه CPR

ج) لوله گذاری هر چه سریعتر تراشه و سپس ادامه CPR

د) ختم CPR به علت شانس پایین بیمار و خطر آلودگی احیاگر

۸۷- خانم ۷۰ ساله ای به طور ناگهانی دچار اختلال تعادل و سیاهی رفتن چشمانش شده است. با توجه به نوار قلبی، تشخیص شما چیست؟



الف) First degree AV block

ب) Third degree AV block

ج) Type ۱ ;second degree AV block  
block

د) Type ۲ ;second degree AV

۸۸- برای دختر بچه حدوداً ۲۰ کیلو گرمی که نیم ساعت پیش به دنبال خوردن بادام زمینی، دچار تنفس کند ولی موثر و بی قراری و برافروختگی تنه شده، کدام مورد را تجویز می کنید؟

الف) تزریق ۰/۲ ml اپی نفرین ۱:۱۰۰۰ در ران  
در دلتوئید

ب) تزریق ۰/۲ ml اپی نفرین ۱:۱۰۰۰

[www.nashr-estekhdam.ir](http://www.nashr-estekhdam.ir)

ج) تزریق ۲ ml اپی نفرین ۱:۱۰۰۰۰ در ران  
دلتوئید

د) تزریق ۲ ml اپی نفرین ۱:۱۰۰۰۰

۸۹- هنگام احیای یک مرد ۶۵ ساله با سابقه بیماری مزمن ریوی، که لوله تراشه دارد، متوجه کاهش صدای تنفسی در سمت چپ و فقدان صدای تنفسی در سمت راست می شوید. نخستین اقدام کدام است؟

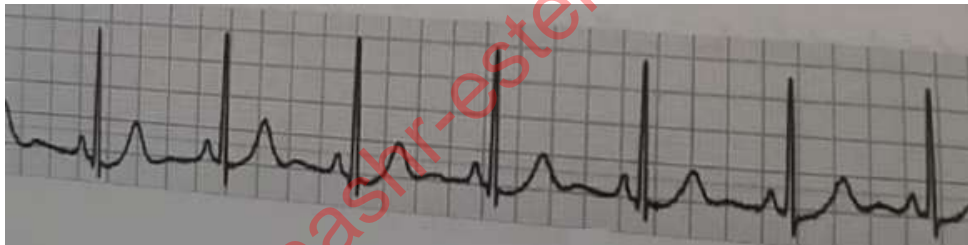
الف) بررسی محل لوله تراشه

ب) تهویه کمکی با حجم بیشتر

ج) توراکوستومی سوزنی همی توراکس چپ

د) اکستوباسیون و تهویه کمکی با BVM

۹۰- هنگام CPR فردی که ریتم وی روی مانیتور، به شکل زیر می باشد و فاقد نبض مرکزی است، کدام مورد را حتما باید در نظر گرفت؟



ب) هیپومنیزمی

د) هیپوکالمی

الف) هیپوگلیسمی

ج) هیپوکلسمی

## احیای قلبی ریوی

۷۱-در CPR موارد نیازمند دفیبریلاسیون، کدام یک از موارد زیر در مورد برتری آمیودارون و لیدوکائین به یکدیگر درست است؟

[www.nashr-estekhdam.ir](http://www.nashr-estekhdam.ir)

۱. برتری آمیودارون به لیدوکائین در کودکان
۲. برتری آمیودارون به لیدوکائین در بزرگسالان
۳. برتری آمیودارون به لیدوکائین چه در کودکان و چه در بزرگسالان
۴. عدم برتری به یکدیگر چه در کودکان و چه در بزرگسالان

پاسخ:

گزینه ۴ صحیح است.

۷۲- هنگام فشردن قفسه سینه یک فرد دچار ایست قلبی، احساس خستگی می کنید. فرد دیگری برای کمک به شما وجود ندارد. اقدام بعدی کدام است؟

۱. استراحت موقت تا رفع خستگی و سپس از سر گرفتن CPR
۲. قطع فشردن قفسه سینه و تجویز تنفس کمکی
۳. قطع CPR و اعلام فوت بیمار
۴. ادامه فشردن قفسه سینه

پاسخ:

گزینه ۳ صحیح است.

۷۳- بهترین راه پایش بهبود خون رسانی هنگام فشردن قفسه سینه برای احیای قلبی-ریوی، در مرحله پیش بیمارستانی کدام است؟

[www.nashr-estekhdam.ir](http://www.nashr-estekhdam.ir)

۱. بررسی نبض شریان فمورال
۲. لوله گذاری تراشه و کابنومتري
۳. اندازه گیری فشارخون با فشارسنج
۴. بررسی اندازه و تعداد امواج بر روی مانیتور قلبی (مانند AED)

پاسخ:

گزینه ۲ صحیح است.

۷۴- فرض کنید هنگام CPR، همه امکانات را در اختیار دارید. نخستین راه درون رگی مورد ترجیح شما کدام است؟

۱. درون تراشه برای بزرگسالان و درون استخوانی برای کودکان
۲. وریدی برای بزرگسالان و درون استخوانی برای کودکان
۳. وریدی برای همه
۴. درون استخوانی برای همه

پاسخ:

گزینه ۳ صحیح است.

۷۵- آتروپین هنگام CPR، در کدام یک از موارد زیر، مورد استفاده قرار می گیرد؟

۱. در همه موارد با ریتم PEA و برادی کاردی
۲. در همه موارد با تون و اکال بالا
۳. در بزرگسالان با ریتم PEA و برادی کاردی

۴. در مسمومیت های خاص

پاسخ:

گزینه ۲ صحیح است.

۷۶- زمان مناسب تزریق اپی نفرین هنگام CPR کدام است؟

۱. پس از شوک دوم در موارد قابل شوک و هرچه زودتر در موارد غیر قابل شوک
۲. پس از شوک دوم در موارد قابل شوک و پس از دو دقیقه احیای پایه در موارد غیر قابل شوک
۳. و پس از دو دقیقه احیای پایه در همه موارد
۴. هرچه زودتر در همه موارد

[www.nashr-estekhdam.ir](http://www.nashr-estekhdam.ir)

پاسخ:

گزینه ۱ صحیح است.

۷۷- هنگام CPR فردی که انتوبه شده است، تعداد تنفس کمکی باید چقدر باشد؟

۱. هر ۶ ثانیه برای همه
۲. ۲ تنفس به ازاء هر ۳۰ بار فشردن قفسه سینه
۳. هر ۶ ثانیه برای بزرگسالان و هر ۳ تا ۵ ثانیه برای کودکان
۴. هر ۶ ثانیه برای بزرگسالان و هر ۳ تا ۵ ثانیه برای کودکان

پاسخ:

گزینه ۳ صحیح است.

۷۸- هنگام CPR یک دختر بچه ۸ ساله ۳۰ کیلوگرمی، برای ریتم های قابل شوک عودکننده، به ترتیب از چند زول انرژی استفاده می شود؟

۱. ۱۲۰، ۶۰ برای نوبت های بعدی
۲. ۶۰، ۶۰ تا ۱۲۰، ۱۲۰ برای نوبت های بعدی
۳. ۱۲۰، ۱۲۰، ۶۰ تا ۳۶۰ برای نوبت های بعدی
۴. ۱۲۰، ۱۲۰، ۶۰ تا حداکثر دوز دستگاه ولی کمتر از ۳۰۰ برای نوبت های بعدی (افزایش یابنده)

پاسخ:

گزینه ۱ صحیح است.

۷۹- نخستین اقدام درست برای کودک بدحالی که نبض رادیال وی قابل لمس نیست و در سمع قلب، برادیکاردی ۵۰ در دقیقه دارد، کدام است؟



۱. شروع CPR پایه (BLS)
۲. تجویز اکسیژن با Bag-Valve-Mask
۳. تجویز اکسیژن و اپی نفرین یا دوپامین وریدی
۴. تجویز نالوکسان و اکسیژن از هر راه ممکن

پاسخ:

گزینه ۱ صحیح است.

۸۰- کدام یک در مورد لوله گذاری تراشه یک کودک ۳ ساله درست است؟

۱. انتوباسیون با لوله کاف دار، بدون اعمال فشار روی کریکویید
۲. انتوباسیون با لوله کاف دار، با اعمال فشار روی کریکویید
۳. انتوباسیون با لوله بدون کاف، بدون اعمال فشار روی کریکویید
۴. انتوباسیون با لوله بدون کاف، با اعمال فشار روی کریکویید

پاسخ:

[www.nashr-estekhdam.ir](http://www.nashr-estekhdam.ir)

گزینه ۱ صحیح است.

۸۱- بر بالین دختر ۸ ساله ای رسیده اید که به دنبال مصرف شربت متادون، هوشیاری اش را از دست داده و در حال حاضر، فاقد تلاش تنفسی یا نبض مرکزی است. همه موارد زیر در اولویت اند، بجز:

۱. اتصال به AED
۲. اکسیژن با BVM
۳. اپی نفرین IV یا IO
۴. نالوکسان عضلانی یا درون بینی

پاسخ:

گزینه ۴ صحیح است.

۸۲- کدام یک در مورد احیای نوزادان درست است؟

۱. هنگام CPR همه نوزادان، پس از تجویز اپی نفرین، باید مایع وریدی نیز تجویز شود.
۲. همه نوزادانی که مکونیوم آسپیره کرده اند، باید با لوله تراشه ساکشن شوند.
۳. ورید نافی نخستین راه ترجیحی برای تجویز اپی نفرین است.
۴. همه موارد

پاسخ:

گزینه ۳ صحیح است.

۸۳- مرد میانسالی را بر روی برف ها پیدا می کنید. در یک بررسی ۱۰ ثانیه ای، کاملاً سرد و بدون پاسخ است و هیچ تلاش تنفسی ندارد. نبض کاروتید به دست نمی خورد. اقدام بعدی کدام است؟

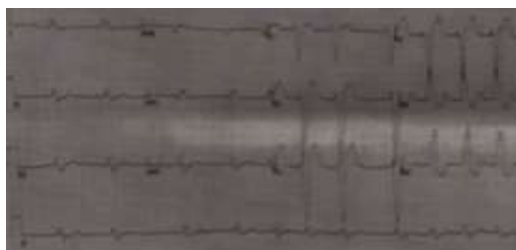
۱. شروع فشردن قفسه سینه و تنفس دهان به دهان
۲. تجویز تنفس دهان به دهان هوای گرم و بررسی مجدد پس از دو دقیقه
۳. بررسی دقیق تر تنفس خود به خودی و نبض کاروتید و فمورال به مدت دست کم ۴۵ ثانیه
۴. انتقال هر چه سریع تر قربانی به یک محیط گرم، گرم کردن وی و انجام CPR استاندارد

پاسخ:

[www.nashr-estekhdam.ir](http://www.nashr-estekhdam.ir)

گزینه ۳ صحیح است.

۸۴- در حال انتقال یک مرد ۴۵ ساله با درد شدید و فشارنده قدام قفسه سینه به یک مرکز دارای امکانات PCI هستید. بیمار کاملاً هوشیار و فاقد هرگونه نقص عصبی می باشد و نوار قلبی اش را مشاهده می کنید. SPO<sub>2</sub> بیمار بدون دریافت اکسیژن ۹۶٪ است. داروهای تجویزی شما کدام است؟

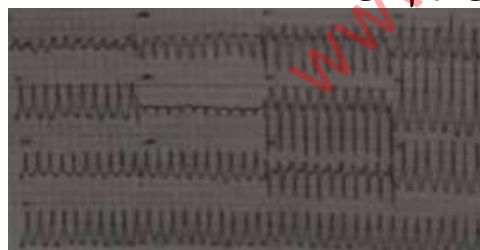


۱. آسپرین و اکسیژن
۲. آسپرین و نیتروگلیسرین
۳. آسپرین و نیتروگلیسرین و اکسیژن
۴. آسپرین و نیتروگلیسرین، مورفین و انوکسپارین

پاسخ:

گزینه ۲ صحیح است.

۸۵- دختر بچه ۵ ساله ای دچار سرگیجه و عدم تعادل شده است. در حال حاضر کاملاً هوشیار و بیدار و بدون علامت بوده BP: ۹۵/۵۸ mm Hg دارد. نوار قلبی بیمار را مشاهده می کنید. اقدام درست کدام است؟

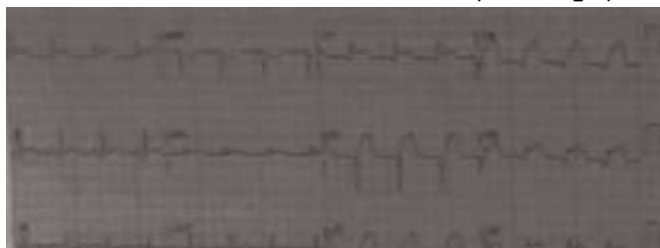


۱. دادن شوک سینکرونیزه
۲. دادن شوک آسینکرونیزه
۳. انتقال به مرکز درمانی بدون مداخله
۴. تجویز آمیودارون یا لیدوکائین وریدی

پاسخ:

گزینه ۳ صحیح است.

۸۶- مرد ۴۸ ساله ای را با درد شدید و مداوم قفسه سینه از ۲ ساعت پیش ویزیت می کنید. ECG بیمار را در زیر مشاهده می کنید. در آمبولانس داروهای زیادی من جمله tenecteplase دارید. تا یک مرکز درمانی جنرال (بدون امکانات تخصصی قلب) ۱۰ دقیقه و تا یک مرکز فوق تخصصی قلب ۳۰ دقیقه فاصله دارید. اقدام درست کدام است؟



۱. فعال کردن امداد هوایی
۲. انتقال به مرکز فوق تخصصی قلب
۳. انتقال به نزدیک ترین مرکز فوق تخصصی قلب
۴. تجویز tenecteplase با هماهنگی ۱۰۵۰

پاسخ:

گزینه ۲ صحیح است.

۸۷- هنگام CPR یک فرد آسماتیک که در سمع ریه ها کاهش منتشر صداهای تنفسی، ویز و بازدم طولانی دارد، کدام استراتژی برای دادن تنفس های کمکی مناسب تر است؟

۱. حجم جاری و تعداد تنفس کمتر از معمول
۲. حجم جاری و تعداد تنفس بیشتر از معمول
۳. حجم جاری بیشتر و تعداد تنفس کمتر از معمول
۴. حجم جاری کمتر و تعداد تنفس بیشتر از معمول

[www.nashr-estekhdam.ir](http://www.nashr-estekhdam.ir)

پاسخ:

گزینه ۱ صحیح است.

۸۸- خانم ۲۵ ساله ای به دنبال خوردن میگو، دچار تنگی نفس و سرگیجه شده و هنگام بررسی شما، فاقد تنفس است و از نظر لمسی نبض مرکزی مطمئن نیستید. روش درست تجویز اپی نفرین کدام است؟

۱. ۰/۵ میلی گرم عضلانی، هر ۵ دقیقه
۲. ۱ میلی گرم وریدی، هر ۳ تا ۵ دقیقه
۳. انفوزیون وریدی با سرعت ۵۰ میکروگرم در دقیقه
۴. ابتدا ۱۰ میلی گرم وریدی و سپس ۲-۳ میلی گرم وریدی، هر ۳ تا ۵ دقیقه

پاسخ:

گزینه ۲ صحیح است.

۸۹- بهترین راه انتقال کودک ۵ ساله تب دار و بی قراری که بزاقش سرازیر بوده و  $spo_2: 85\%$ ، به تجویز اکسیژن هم پاسخ نمی دهد، کدام است؟

۱. کریکوتیروتومی سوزنی و تجویز اکسیژن ۱۰۰٪
۲. لوله گذاری تراشه و تهویه کمکی با اکسیژن ۱۰۰٪
۳. وضعیت نیمه نشسته تا خوابیده و تجویز اکسیژن ۱۰۰٪ با BVM
۴. انتقال در آغوش مادر، در وضعیت ترجیحی کودک و بدون مداخله بیشتر

پاسخ:

گزینه ۴ صحیح است.

۹۰- بر بالین خانم جوانی می رسید که به دنبال گیر کردن آبنبات در گلویش، دچار سرفه های پی در پی، دیسترس تنفسی و نهایتاً، سیانوز و کاهش هوشیاری شده است. در بررسی اولیه، فاقد هرگونه پاسخ یا تلاش تنفسی می باشد ولی نبض کاروتید قابل لمس است. اقدام بعدی کدام است؟

[www.nashr-estekhdam.ir](http://www.nashr-estekhdam.ir)

۱. باز کردن دهان برای بررسی گلو از نظر وجود جسم خارجی و در آوردن آن
۲. لوله گذاری تراشه و راندن آبنبات به دیستال ترین جای ممکن
۳. فشردن قفسه سینه و تجويز تنفس کمکی
۴. مانور هایملیخ در وضعیت طاق باز (سوپاین)

پاسخ:

گزینه ۴ صحیح است.